

# ERGO



Immer gern für Sie da.



**Versicherungsbüro Wagner**  
Geschäftsstelle der ERGO Beratung und Vertrieb AG

König-Wilhelm-Str. 36  
88471 Laupheim  
Tel 07392 6881  
oder 0151 21895731  
Fax 07392 150488  
juergen.wagner@ergo.de  
www.juergen-wagner.ergo.de

Termine nach Vereinbarung

Sie finden mich auch auf:  

Rundum geschützt - zu diesen Themen informiere ich Sie gern ausführlich:



#### Haftung & Recht

Damit die finanziellen Folgen nicht an Ihnen haften bleiben und Sie bei Rechtsstreitigkeiten keine Angst vor den Kosten haben müssen.



#### Unfall, Arbeitskraft & Einkommen

Für die Sicherung Ihres Einkommens bei längerer Krankheit, nach einem Unfall - oder wenn Sie gar nicht mehr arbeiten können.



#### Familie & Partner

Für das gute Gefühl, Ihre Familie oder Ihren Partner versorgt zu wissen, wenn Ihnen etwas zustoßen sollte.



#### Gesundheit

Damit Sie bei Krankheit eine hervorragende Behandlung bekommen, um schnell gesund zu werden.



#### Pflege

Damit Sie im Pflegefall besser abgesichert sind - und weiterhin ein selbstbestimmtes Leben führen können.



#### Zukunft

Wie Sie mehr aus Ihrem Geld machen - für die kleinen und die großen Wünsche im Leben sowie ein finanziell sorgenfreies Alter.



#### Eigentum

Sicherheit und Schutz für Ihre eigenen vier Wände - und für alles, was Ihnen lieb und teuer ist.



#### Unterwegs

Ob Panne, Unfall oder auf Reisen - verlassen Sie sich auf schnelle Hilfe rund um die Uhr, damit Sie ans Ziel oder wieder nach Hause kommen.

# WACKER MAGAZIN

SAISON 25/26



# AUF DIE GELBE!



Se spielen...  
Das Zeug dazu haben wir...

### Team & Player Biberach

Viehmarktstraße 4 <-- Achtung: Wir sind umgezogen!  
88400 Biberach

Telefon: 07351/12143

E-Mail: kontakt@teamandplayer.de

Öffnungszeiten:

Mi.-Fr. 12:30 Uhr - 18:00 Uhr

Sa. 10:00 Uhr - 13:00 Uhr



[www.teamandplayer.de](http://www.teamandplayer.de)

# Gemeinsam aktiv sein.

**Wir unterstützen  
die Region.**

Als Finanzpartner, der den Sport und  
die Gemeinschaft in der Region fördert  
und unterstützt.  
[www.ksk-bc.de](http://www.ksk-bc.de)



Kreissparkasse  
Biberach

**Weil's um mehr als Geld geht.**

## KREISLIGA A AKTUELL

Platz	Mannschaft	Spiele	G	U	V	Torverhältnis	Tordifferenz	Punkte
→ 1.	 SGM Muttensweiler/Hochdorf	22	18	1	3	61 : 15	46	<b>55</b>
→ 2.	 SGM Warthausen/Birkenhard	22	15	5	2	60 : 28	32	<b>50</b>
↗ 3.	 SGM Äpfingen I/Baltringen I	22	14	4	4	63 : 29	34	<b>46</b>
↘ 4.	 SV Dürmentingen	21	13	6	2	62 : 30	32	<b>45</b>
→ 5.	 FC Mittelbiberach	22	13	3	6	65 : 31	34	<b>42</b>
→ 6.	 SV Schemmerhofen	22	12	5	5	54 : 36	18	<b>41</b>
→ 7.	 SGM Laupertshausen/Maselheim	22	10	6	6	54 : 37	17	<b>36</b>
→ 8.	 SGM Alberweiler/Aßmannshardt	20	10	0	10	43 : 36	7	<b>30</b>
↗ 9.	 SV Betzenweiler	22	6	6	10	32 : 40	-8	<b>24</b>
↘ 10.	 SGM Attenweiler/Oggelsbeuren	21	7	3	11	35 : 52	-17	<b>24</b>
↘ 11.	 FC Wacker Biberach	22	6	5	11	33 : 49	-16	<b>23</b>
↘ 12.	 SGM SV Bad Buchau / SV Oggelshausen / SV Kanzach	22	6	4	12	40 : 53	-13	<b>22</b>
→ 13.	 SV Eintracht Seekirch	21	5	3	13	29 : 51	-22	<b>18</b>
→ 14.	 SV Winterstettenstadt	22	4	4	14	27 : 72	-45	<b>16</b>
→ 15.	 FV Neufra	21	4	3	14	30 : 64	-34	<b>15</b>
→ 16.	 TSV Riedlingen II	22	1	0	21	14 : 79	-65	<b>3</b>

### 23. Spieltag: SONNTAG, 19. APRIL

FC Wacker - SGM Äpfingen/Baltringen  
 SGM Bad Buchau - SV Schemmerhofen  
 FC Mittelbiberach - SV Etr. Seekirch  
 TSV Riedlingen II - SGM Attenweiler  
 SV Dürmentingen - FV Neufra  
 SV Betzenweiler - SV Winterstett. (Fr.)  
 SGM Warthausen - SGM Muttensweiler  
 SGM Laupertshausen - SGM Alberweiler

### 24. Spieltag: SONNTAG, 26. APRIL



SGM Attenweiler - FC Wacker  
 SV Schemmerhofen - SGM Alberweiler  
 SGM Äpfingen - SGM Warthausen  
 SV Winterstettens. - TSV Riedlingen II  
 FV Neufra - FC Mittelbiberach  
 SGM Bad Buchau - SV Dürmentingen  
 SGM Muttensweiler - SGM Laupertsh.  
 SV Etr. Seekirch - SV Betzenweiler

## 23. SPIELTAG 25/26: FC WACKER - SGM ÄPFINGEN

### Unsere Erste ist unter Zugzwang, der Gast aber auch

(wh) - Nach der jüngsten Niederlage bei der SGM Muttensweiler/Hochdorf und den gleichzeitigen Punktgewinnen der hinter unserer Ersten liegenden Teams hat sich die Lage zugespitzt. Zwar haben unsere Männer noch sieben Punkte Vorsprung auf den ersten Absteigerplatz, aber nur noch vier Zähler auf den Relegationsplatz: Den nimmt derzeit der SV Eintracht Seekirch ein, der hat allerdings noch ein Nachholspiel zu bestreiten und könnte in selbigem mit einem Sieg den Abstand auf einen Punkt verkürzen.

Die Unseren stehen also im heutigen Match gegen die SGM Äpfingen unter Erfolgsdruck, den es mit einem Sieg oder wenigstens einem Unentschieden zu lindern gilt. Unter Zugzwang stehen auch die Äpfinger, allerdings aus entgegengesetzten Gründen: Sie liegen vier Punkte hinter dem in die Aufstiegs-Relegation führenden zweiten Platz respective neun Zähler hinter Rang eins. Sie könnten also mit einem Dreier am Erlenweg ihren Rückstand auf zumindest eine Mannschaft dieses Spitzenduos verringern, weil beide aufeinandertreffen.

TEAMCHECK		
Tabellenplatz	11.	3.
Spiele	22 (6 S - 5 U - 11 N)	22 (14 S - 4 U - 4 N)
Punkte	23	46
Tore	33	63
Gegentore	49	29
Karten	56 G - 1 G/R - 1R	45 G - 3 R
Formkurve	N - S - N - N - U	S - S - S - N - S
Torjäger	Mehmet Sahin (9)	Niklas Ruf (29)

## C-, D-, E- und F-Jugend

### Kooperationspartner des FCW bietet Extra-Training an

Unter dem Motto „Partnerschaft, die Chancen schafft“, haben der FC Wacker und Train2Win eine Kooperationsvereinbarung getroffen.

Train2Win bietet eine zusätzliche individuelle Förderung für Kinder und Jugendliche von F-, E-, D- und C-Jugend an. Dies ist absolut freiwillig und hat mit dem Mannschaftstraining und dem Spielbetrieb der mit Wacker-Jugend nichts zu tun.

Es ist ein Fördertraining für besonders motivierte Spieler, die eine zusätzliche Übungseinheit außerhalb des regulären Mannschaftstrainings absolvieren möchten. Die Trainingseinheiten laufen ganzjährig, einmal in jeder Woche. Kostenpunkt ist 40 Euro pro Monat.

Ansprechpartner des FC Wacker ist Felix Werner, Telefon: 0151-41401575 - felix.werner@fcwackerbc.de

Webseite des Kooperationspartners: [train2.win](http://train2.win)



## ALLE SPIELE UNSERER ERSTEN

### Vorrunde

So., 24.8.2025 | 15:00: SV Betzenweiler - FCW  
So., 31.8.2025 | 15:00: FCW - TSV Riedlingen II  
So., 07.09.2025 | 15:00: FCW - SV Schemmerhofen  
So., 14.09.2025 | 15:00: SG Warthausen / Birkenhard - FCW  
So, 21.09.25 | 15:00: FCW - SGM Laupertshausen/Maselheim  
So, 28.09.25 | 15:00: SGM Alberweiler/Aßmannshardt - FCW  
Do, 02.10.25 | 18:00: FCW - SGM Muttensweiler/Hochdorf  
So, 05.10.25 | 15:00: SGM Äpfingen I/Baltringen I - FCW  
So, 12.10.25 | 15:00: FCW - SGM Attenweiler/Oggelsbeuren  
So, 19.10.25 | 15:00: SV Winterstettenstadt - FCW  
So, 26.10.25 | 15:00: FCW - SV Eintracht Seekirch  
So, 02.11.25 | 14:30: FV Neufra - FCW  
Fr, 07.11.25 | 19:00: FCW - SGM Buchau/Oggelshausen/Kanzach  
So, 16.11.25 | 14:30: SV Dürmentingen - FCW  
So, 23.11.25 | 14:45: FCW - FC Mittelbiberach

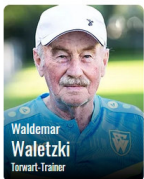
### Rückrunde

Fr, 28.11.25 | 19:00 FCW - SV Betzenweiler  
Do, 02.04.26 | 19:00: TSV Riedlingen II - FCW  
So, 08.03.26 | 15:00: SV Schemmerhofen - FCW  
So, 15.03.26 | 15:00: FCW - SGM Warthausen/Birkenhard  
So, 22.03.26 | 15:00: SGM Laupertshausen/Maselheim - FCW  
So, 29.03.26 | 15:00: FCW - SGM Alberweiler/Aßmannshardt  
So, 12.04.26 | 15:00: SGM Muttensweiler/Hochdorf - FCW  
So, 19.04.26 | 15:00: FCW - SGM Äpfingen I/Baltringen I  
So, 26.04.26 | 15:00: SGM Attenweiler/Oggelsbeuren - FCW  
So, 03.05.26 | 15:00: FCW - SV Winterstettenstadt  
So, 10.05.26 | 15:00: SV Eintracht Seekirch - FCW  
So, 17.05.26 | 15:00: FCW - FV Neufra  
So, 24.05.26 | 15:00: SGM Buchau/Oggelshausen/Kanzach - FCW  
Sa, 30.05.26 | 15:30: FCW - SV Dürmentingen  
Sa, 06.06.26 | 16:00: FC Mittelbiberach - FCW

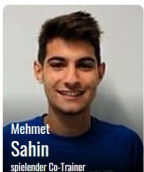
## VERANTWORTLICHE



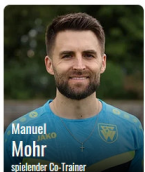
Uwe Ehing  
sportlicher Leiter



Waldemar Waletzki  
Torwart-Trainer



Mehmet Sahin  
spielerischer Co-Trainer

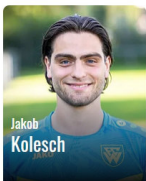


Manuel Mohr  
spielerischer Co-Trainer



Marcin Zukowski  
Trainer

## ABWEHR



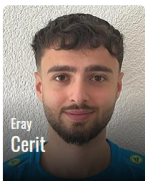
Jakob Kolesch



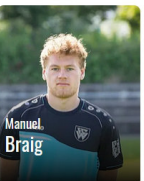
Simon Hepp



Epeh Senito  
Epee Noando



Eray Cerit

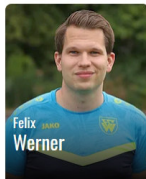


Manuel Braig

## ABWEHR



Adnan Zaydan



Felix Werner



Liridon Sylaj

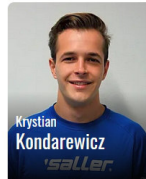


Ben Mersinger



Cüneyt Avlayıcı

## MITTELFELD



Krystian Kondarewicz



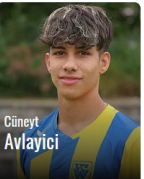
Marius Häubler



Sven Gerster



Jonathan Burandt



Manuel Mohr

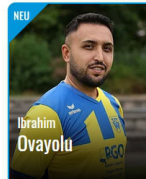
## MITTELFELD



Tim Scherff



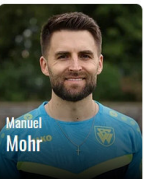
Mehmet Sahin



Ibrahim Ovayolu



Alexander Onser



Manuel Mohr

## STURM



Adem Seid Osman



Luca Ries



Fabio Günther

## DAS AUFGEBOT UNSERER ERSTEN

### Wieso apero für Bewerber?

Entsprechend Ihren persönlichen Qualifikationen wird jede Tätigkeit im Vorfeld mit unseren Bewerbern abgestimmt. Zeitarbeit bedeutet bei apero nicht, dass Bewerber nur zeitlich begrenzt einen Job erhalten, sondern dass Sie auf Zeit in einem apero-Kundenunternehmen eingesetzt werden. Unsere Bewerber / Mitarbeiter sind bei unseren Kunden immer willkommen, denn durch deren Einsatz können z. B. Produktionsengpässe bei Auftragsspitzen, Personalausfälle ausgeglichen werden. Unser Ziel ist es, dass unsere Mitarbeiter von unseren Kundenunternehmen in ein direktes Arbeitsverhältnis übernommen werden.

### Was uns von anderen unterscheidet...

Die Kundenzufriedenheit und ein langfristiges Kundenverhältnis ist genauso unser Ziel wie Ihnen mit unseren professionellen Beratungen und unseren überzeugenden Vorschlägen zur Seite zu stehen. Unser Unternehmen steht für Qualität, kurze Reaktionszeiten, offene Kommunikation mit Mitarbeitern und Unternehmen, Kompetenz rund um die Bereiche Arbeitsmarktüberlassung und Personalvermittlung, sowie individuellen und passgenauen Lösungen.

### Wir haben für Sie immer noch ein Ass im Ärmel

Unsere Social Media Strategie erreicht aktuell über 12.000 Menschen aus der Region! Unsere Co-Partner aus der Region, haben mit uns mehr als 2.000 Mitarbeiter unter Vertrag!

### Vorteile

- Zeitgleicher Informationsfluss an alle CO-Lieferant
- Zeitgleicher Informationsfluss zurück zum Kunden
- Kürzere Entscheidungswege
- Systemzugriff von den Abteilungsleitern
- Keine Anrufe von Personalistenleuten in den einzelnen Abteilungen
- In - House Systemschulung der Personalistscheider
- Geringerer Zeitaufwand für die Abteilungsleiter und Entlastung der Personalabteilung
- Netzwerkopptimierung von Experten



# Karrieresprungbrett Personaldienstleister

apero  
personalmanagement

apero

www.apero.de

Einfach zuverlässig und fair

## ALLE PUNKTSPIELE UNSERER FRAUEN

### VORRUNDE

- So., 28.09.25 | 11:00: SGM Alberweiler III/Warthausen II - FCW  
So., 05.10.25 | 11:00: FCW - SV Reinstetten  
So., 12.10.25 | 11:00: SGM Baltringen II/Mietingen II (Flex) - FCW  
So., 19.10.25 | 11:00: FCW - FC Blau-Weiß Bellamont II  
So., 26.10.25 | 11:00: SV Laupertshausen - FCW  
So., 02.11.25 | 11:00: FCW - FC Blau-Weiß Bellamont III  
So., 09.11.25 | 11:00: SV Burgrieden - FCW  
So., 16.11.25 | 11:00: FCW - SGM Kirchberg./Dett./Kellm. II

### RÜCKRUNDE

- So., 19.04.26 | 10:30: FCW - SGM Alberweiler III/Warthausen II  
So., 26.04.26 | 11:00: SV Reinstetten - FCW  
So., 03.05.26 | 11:00: FCW - SGM Baltring. II/Mietingen II (Flex)  
Sa., 09.05.26 | 18:00: FC Blau-Weiß Bellamont II - FCW  
So., 17.05.26 | 11:00: FCW - SV Laupertshausen  
So., 24.05.26 | 11:00: FC Blau-Weiß Bellamont III - FCW  
Sa., 30.05.26 | 12:00: FCW - SV Burgrieden  
Sa., 06.06.26 | 14:00: SGM Kirchb./Dettingen/Kellmünz II - FCW

#### IMPRESSUM

**Herausgeber:** FC Wacker Biberach. - **Redaktion:** Winfried Hummler.  
**Druck:** Eigendruck. - **Erscheinungsweise:** kostenlos, zu jedem Heimspiel.  
**Redaktionsschluss:** jeweils Montag 20 Uhr, vor jedem Heimspiel.  
**Kontakt:** winfried.hummler@web.de, Telefon: 0152-29212997



# veeser

Ihr zuverlässiger Partner für

## Ihre Umzugsplanung

### Gemeinsam anpacken

Schwaben schaffen viel, tüfteln auch für die kniffligste Aufgabe solide Lösungen aus und arbeiten stets ehrlich und mit Effizienz: so heißt es! Zu recht, finden wir. **Veeser packt's an.**

**Privatumzug** ■ **Firmenumzug** ■ **Übersee-Umzug** ■ **Messe-Transport**



**Veeser GmbH** ■ Intern. Möbelspedition

Wolfentalstr. 41 ■ 88400 Biberach.Riss ■ Tel. 07351.299273 ■ [www.veeser-bc.com](http://www.veeser-bc.com)

## UNSERE GESCHICHTE

### Vom Gründungsjahr 1925 bis in die 80er

**1925:** 25 junge Burschen zwischen 16 und 22 Jahren gründen den FC Wacker. Der FCW hat außer dem Sportverein auch noch Konkurrenz von der DJK (Deutsche Jugendkraft), versteht es aber, sich unter großen Schwierigkeiten durchzusetzen. Sportliche Heimat ist das Spielfeld am Uttenweiler Bahndamm beim Luft- und Freibad an der Riß.

**1940:** Ein Jahr nach Ausbruch des 2. Weltkrieges muss der Spielbetrieb eingestellt werden. Wacker-Leiter Ernst Oechsle kümmert sich noch bis 1944 um die Jugend, "bis auch hier jede Tätigkeit unmöglich war".

**1945:** Oechsle will ein paar Wochen nach Kriegsende den FC Wacker wieder aufbauen. Die Franzosen, die damals als Besatzungsmacht das Sagen in der Stadt hatten, lassen aber nur noch einen Verein in der Stadt zu, der fortan unter Spielvereinigung (SpVgg) firmiert. Die SpVgg nimmt 1946 den Spielbetrieb in der „Zonenliga“ auf und besteht bis 1949.

**1952:** Wiedergründung des FCW, der in der B-Klasse von vorne anfängt. Am Ende der Saison 52/53 feiert Wacker die Meisterschaft in besagter B-Klasse. Inzwischen ist der Gigelberg zum Sportplatz Nummer eins ausgebaut worden.

**1961:** Einweihung des neuen Stadions der Stadt Biberach. - Wacker glückt der Aufstieg in die II. Amateurliga Oberschwaben.

**1963:** Das Entscheidungsspiel um die Meisterschaft in der II. Amateurliga verliert Wacker gegen die TG Biberach vor 5000 Zuschauern mit 1:4.

**1966:** Wacker ist Meister in der II. Amateurliga und spielt fortan in der Schwarzwald-Bodenseeliga (= I. Amateurliga).

**1970:** Mangels sportlicher und finanzieller Perspektiven schließen sich die TG und der FC Wacker zum FV Biberach zusammen.

**1977:** Ein paar Fußballbegeisterte, darunter einige Ex-Wackeraner, heben den Biberacher SC (BSC) aus der Taufe. Unser Bild zeigt die Gründer, stehend von links: Rudi Haigis, Walter Vöhringer, Georg Hess, Helmut Koch, Richard Zell. Sitzend von links: Alfred Braig, Erich Sicklinger, Erich Renner, Paul Schnell.



**1982:** Spielertrainer Hans Krebs und Co steigen in die Kreisliga A auf.

**Brauerei - Gasthof - Hotel**

Bachstraße 10 88444 Ummendorf  
Tel 07351/4443-0 [www.braeuhaus.de](http://www.braeuhaus.de)

**Brauhaus**  
UMMENDORF

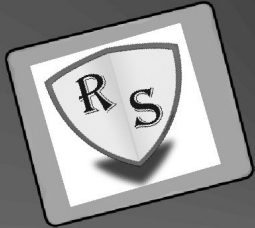


Ruf Sicherheitsdienst

Arbeitsschutz  
Brandschutz  
Sicherheitsdienst  
Umweltschutz

**Thomas Ruf**

Staatlich geprüfter Umweltschutztechniker  
Fachkraft für Arbeitssicherheit  
Brandschutzbeauftragter



Ruf Sicherheitsdienst

Hohlweg 8  
88437 Maselheim

**Thomas Ruf**  
Geschäftsführer

Mobil: +49 (0) 172 9511565

Fax: +49 (0) 7356 662470

Staatlich geprüfter  
Umweltschutztechniker  
Fachkraft für Arbeitssicherheit  
Brandschutzbeauftragter

[www.ruf-sicherheitsdienst.de](http://www.ruf-sicherheitsdienst.de)  
[thomas\\_ruf@web.de](mailto:thomas_ruf@web.de)

**Individuelle Konzeption für Ihre Sicherheit**



**WELTTE**  
Heizung Sanitär

**Haisterkirch**  
**TEL. 0 75 24 / 68 25**

## UNSERE SCHAFFER UND MACHER



**OBEN, von links:**  
Spielleiter Frauen:  
Frank Günther  
Spielleiter Männer:  
Eugen Haufler  
Öffentlichkeitsar-  
beiter: Winfried  
Hummler.  
**UNTEN, von links:**  
Abteilungsleiter  
Männer: Uwe  
Ehing  
Jugendschutz-  
Beauftragter:  
Stefan Reich  
WaKiTu-  
Organisatorin:  
Michaela Stöckl.



## UNSERE GESCHICHTE

### Von den 80ern bis in die Gegenwart

1986: Tiefschlag: Der BSC steigt in die Kreisliga B ab.

1987: Der BSC feiert sein 10-jähriges Bestehen mit diversen Veranstaltungen. Sportliche Höhepunkte sind die Spiele gegen den Zweit-Bundesligisten SSV Ulm 1846 und den ungarischen Zweitligisten TTVE Budapest im Stadion.

1988: Spielertrainer Winfried Hummler und Co. steigen in die Kreisliga A auf und marschieren ein Jahr drauf in die Bezirksliga durch. Dank so rühriger Funktionäre wie Präsident Wolfhard von Heyking, Vize Matthias Lübbers und Spielleiter Gerd Pahl.

1992: Der BSC steht - mangels Führungspersonal - vor der Auflösung. Klaus Popp und Fred Gerster „retten“ den Verein und taufen ihn in FC Wacker um.

1993: Auf das Meisterstück in der Bezirksliga folgen zwei Relegationsspiele gegen den FV Bad Schussenried (vor insgesamt 4000 Zuschauern), ehe der sensationelle Aufstieg in die Landesliga feststeht. Unser Foto zeigt das erfolgreiche Team mit Trainer Richard Zell (hinten rechts) und Spielleiter Peter Weißer (hinten links).



1996: Wacker holt zum dritten Mal den Titel des Hallenmeisters im Kreis Biberach. Die Freiluft-Saison 96/97 beendet das Team als Vizemeister in der Landesliga.

1997: Der FCW richtet den Oberschwaben-Cup in der BSZ-Halle aus und fegt dabei im Endspiel den Oberligisten FV Biberach mit 4:1 vom Parkett. Indes: Die großen finanziellen Probleme werden immer offensichtlicher.

1999: Abstieg eines lustlosen Teams in die Bezirksliga. Der Schuldenberg ist auf 245 000 Mark angewachsen, worauf der neue Vorsitzende Frank Günther und Schatzmeister Wolfgang Müller einen rigorosen Sparkurs ankündigen.

2003: Abstieg in die Kreisliga A. Dank des konsequenten Sparkurses sind die Schulden enorm gesunken.

2012: Das Frauenteam des FV Biberach wechselt in kompletter Besetzung zum FCW.

2017: Doppelter Anlass zu feiern: 40 Jahre zuvor gründeten ein paar Fußball-Begeisterte den BSC, der dann 15 Jahre später in FC Wacker umbenannt wurde.

2023: 20 Jahre nach dem Abstieg kehrt der FCW in die Bezirksliga zurück, aus der er aber am Ende der Saison wieder abstieg. - Die Frauen erreichen das Pokalfinale 23/24.

## UNSERE TALENTE



## UNSERE SCHAFFER + MACHER



Von links nach rechts: Matthias Gebert, Vili Nevescanin (Koordinator A-, B-, C- und D-Jugend), Philipp Bohms, Felix Werner (Koordinator Bambini, F- und E-Jugend).

Es fehlt: Stefan Reich.

UNTERSTÜTZE MIT DEINEM  
BESUCH DER JUGENDSPIELE  
UNSERE TALENTE

# Ute's DORFKÜCHE

& RIEDLINGER LANDFRAUEN



Drahtgeflechte  
Drahtwaren  
Gitterzäune  
Gartentore  
Geländer-Treppen  
leichter Stahlbau



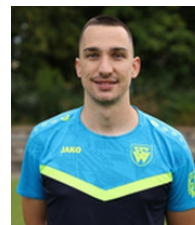
Ihr Profi  
in Ihrer  
Nähe!

## GABLER

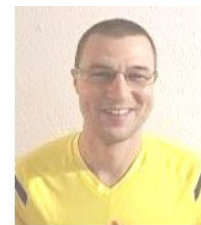
Draht- und Bauschlosserei

Bleicherstraße 47 · 88400 Biberach/Riß · Tel. 07351/76140 · Fax 829610

### UNSERE SCHIEDSRICHTER



Kevin Popp



Steffen Bierweiler



Vadim Volosin



Tim Elbers

Es fehlen: Abolfazi Sadeqi und Basel Alhagkhalaf

Du willst Schiedsrichter werden? Dann wende  
dich an Kevin Popp, Tel.: 0152-57691362  
Mail: kevinpopp\_bc@web.de

# GESUNDHEIT SCHÜTZEN, HEILUNG UNTERSTÜTZEN

Durchblutungsstörungen?  
Rückenschmerzen?  
Sportverletzungen?  
Fibromyalgie?  
Stoffwechsel- oder  
Wundheilungsstörungen?



Stress?  
Fitness?  
Schlafprobleme?  
Schmerzen?  
Ausdauer?  
Diabetes?

**BEMER** PARTNER PHYSIKALISCHE GEFÄßTHERAPIE

Gabi Barth | Medizinprodukteberaterin | 88400 Biberach - Rißegg  
Telefon: 0172/ 980 4066 | [www.bemerpartner-bc.de](http://www.bemerpartner-bc.de)

WELLNESS + PRÄVENTION  
für Rücken, Füße + Gelenke

MANUELA BÜRTSCH

Bei der Ziegelhütte 2  
88447 Warthausen

Mobil: 01578 0660878



# REIFEN RULANI



Ihr Auto in  
besten Händen!

Wolfentalstr. 13  
D-88400 Biberach  
Tel: 07351/ 372789  
Fax: 07351/ 32178



**Spezialitäten  
Metzgerei KOCH**  
88400 Biberach / Riß  
T 073 51 474940  
[www.metzgerei-koch.de](http://www.metzgerei-koch.de)



**1. Liga in Sachen Genuss**  [www.facebook.com/Koch.Metzgerei](https://www.facebook.com/Koch.Metzgerei)

## UNSERE TALENTE



## UNSERE SCHAFFER UND MACHER



VON LINKS NACH RECHTS: Manuel Mohr, Michaela Stöckl, Marcel Steinhilber, Alexander Reisch, Siegfried Stöckl, Laura Roeck, Frank Günther.  
ES FEHLEN: Annette Gebert, Jürgen Wagner und Michael Werner.



Über 50 Jugendtrainer und Betreuer kümmern sich mit großer Leidenschaft und Kompetenz um unseren Nachwuchs. Sie handeln dabei nach einem klaren Leitbild, das auf sozialer und leistungsorientierter Ausrichtung basiert.

## UNSERE TALENTE



## UNSERE TALENTE





## ALLE PUNKTSPIELE UNSERER ZWEITEN

### VORRUNDE

- So., 24.08.25 | 13:15: FCW II - TSV Kirchberg/Iller II  
So., 31.08.25 | 13:15: SGM Warthausen/Birkenhard II - FCW II  
So., 07.09.25 | 13:15: FCW II - SV Steinhausen/Rottum II (Flex)  
So., 14.09.25 | 13:15: FV Rot bei Laupheim II - FCW II  
So., 21.09.25 | 13:15: FCW II - SGM Muttensweiler/Hochdorf II  
So., 28.09.25 | 13:15: TSV Kirchberg/Iller II - FCW II  
So., 05.10.25 | 15:00: SV Mietingen II - FCW II  
So., 12.10.25 | 13:15: FCW II - Türk Spor Biberach II  
So., 26.10.25 | 13:15: FCW II - SV Dettingen/Iller II  
So., 02.11.25 | 12:45: SGM Buchau/Oggelshausen/Kanz. II - FCW II  
So., 16.11.25 | 12:45: SV Burgrieden II - FCW II  
So., 23.11.25 | 13:00: FCW II - TSG Achstetten II  
So., 30.11.25 | 12:45: FCW II - SGM Warthausen/Birkenhard II

### RÜCKRUNDE

- So., 22.03.26 | 15:00: SV Steinhausen/Rottum II (Flex) - FCW II  
So., 29.03.26 | 13:15: FCW II - FV Rot bei Laupheim II  
So., 12.04.26 | 13:15: SGM Muttensweiler/Hochdorf II - FCW II  
So., 19.04.26 | 13:15: FCW II - SV Mietingen II  
So., 26.04.26 | 13:15: Türk Spor Biberach II - FCW II  
So., 10.05.26 | 13:15: SV Dettingen/Iller II - FCW II  
So., 17.05.26 | 13:15: FCW II - SGM Buchau/Oggelsh./Kanz. II  
Sa., 30.05.26 | 13:45: FCW II - SV Burgrieden III  
Sa., 06.06.26 | 14:00: TSG Achstetten II - FCW II

## ALLE PUNKTSPIELE UNSERER A-JUGEND

### VORRUNDE

- Sa., 20.09.25 | 17:00: SGM Ochsenh./Erlenm. - SGM FC Wacker  
Sa., 27.09.25 | 17:00: SGM FC Wacker - SGM SSV Ehingen/Süd  
Sa., 04.10.25 | 17:00: TSV Neu-Ulm - SGM FC Wacker  
Sa., 11.10.25 | 17:00: SGM FC Wacker - SV Zimmern o.R.  
Sa., 18.10.25 | 17:00: SGM Seedorf - SGM FC Wacker  
Sa., 25.10.25 | 17:00: SGM FC Wacker - SGM TSV JF Langenau  
Sa., 01.11.25 | 16:00: SGM Nusplingen - SGM FC Wacker  
Sa., 08.11.25 | 16:30: SGM FC Wacker - FC Wangen  
Sa., 15.11.25 | 16:00: TSG Balingen II - SGM FC Wacker  
Sa., 22.11.25 | 16:00: FV 08 Rottweil - SGM FC Wacker  
Sa., 29.11.25 | 16:30: SGM FC Wacker - TSV Berg

### RÜCKRUNDE

- Sa., 14.03.26 | 17:15: SGM FC Wacker - SGM Ochsenh./Erlenm.  
Sa., 21.03.26 | 17:00: SGM SSV Ehingen/Süd - SGM FC Wacker  
Sa., 11.04.26 | 17:00: SGM FC Wacker - TSV Neu-Ulm  
Sa., 18.04.26 | 17:30: SV Zimmern o.R. - SGM FC Wacker  
Sa., 25.04.26 | 17:00: SGM FC Wacker - SGM Seedorf  
Sa., 02.05.26 | 17:00: SGM TSV JF Langenau I - SGM FC Wacker  
Sa., 09.05.26 | 17:00: SGM FC Wacker - SGM Nusplingen  
Sa., 16.05.26 | 17:00: FC Wangen - SGM FC Wacker  
Sa., 13.06.26 | 17:00: SGM FC Wacker - TSG Balingen II  
Sa., 20.06.26 | 17:00: SGM FC Wacker - FV 08 Rottweil  
Sa., 27.06.26 | 17:00: TSV Berg - SGM FC Wacker

# ERSTE



**Hinten, von links:** Marius Häußler, Felix Werner, Lirdion Sylaj, Simon Hepp, Ben Mersinger.

**Mitte, v. l.:** Sportlicher Leiter Uwe Ehing, Co-Trainer Manuel Mohr, Adnan Zaydan, Alexander Onser, Ibrahim Ovayolu, Jonathan Burandt, Tim Scherff, Luca Ries, Adem Seid Osman, Torwart-Trainer Waldemar Waletzki, Chef-Trainer Marcin Zukowski.

**Vorne, v. l.:** Manuel Braig, Fabio Günther, Moritz Steinberg, Yero Kissma Jagana, Cünyet Avlayici, Jakob Kolesch.

**Es fehlen:** Co-Trainer Mehmet Sahin, Fabio Schumacher, Krystian Kondarewicz, Epoch Senito Epee Noando Epoch, Leon Reiner, Sven Gerster, Eray Cerit.

# FRAUEN



**HINTEN**, von links: Sabrina Riedmüller, Verena Lootz, Alessa Römer, Luca Gebert, Çağla Taşçı, Annika Gils.

**MITTE**: Trainerin Nadine Riedmüller, Habiba Abou El Ela, Patrycja Dudzic-Nirnberg, Laura Röck, Johanna Fink, Melissa Demir, Funda Erdoğan, Trainer Jens Carstensen.

**VORNE**: Elisabeth Baur, Dina Mirčić, Hadir Abou El Ela, Lea Bräuer, Michaela Stöckl.

**ES FEHLEN**: Annette Gebert, Lara Obwald, Larissa Ege, Marleen Löw, Muriel Zumbrock, Nadine Steinmayer, Natascha Schmid.

# ZWEITE



**OBEN v. links**: Ricardo Baque, Marco Mazzochelli, Kastriot Ahmeti, Daniel Oesterle, Manuele Mazzochelli, Carlo Pinto.

**MITTE**: Spielertrainer Michael Werner, Spielertrainer David Schmid, Marc Weiss, Robin Hoffmann, Jonathan Köhle, Darius Demeter, Andreas Glätt, Marcel Steinhilber, Lucas Bräuer, Sportlicher Leiter Uwe Ehing.

**UNTEN**: Jonas Memel, David Hirner, Moritz Steinberg, Yero Jagana, Alexander Tsalos, Nick Horne.

**ES FEHLEN**: Kristijan Pereski, Julian Meringer, Mariano Pacheco Prieto, Nico Ruff, Illia Vilinsky, Lukas Franken, Fabian Gorzalsky, Tobi Kaiser, Gerhard Lang, Samuel Bacı, Luis Gnann, Vadim Volosin, Timur Yigin, Adnan Zaydan.